

エコアクション21

認定更新

2022年2月15日



いわて第2クリーンセンター
いわて県北クリーン株式会社
〒028-6505 九戸村大字江刺家第20地割48番地34
TEL: 0195-42-4085 FAX: 0195-42-4550
<http://www.iwate2cln.co.jp>

九戸村限定! 家庭ごみ受入**無料**感謝祭

目頃の ご愛顧への感謝を込めて

実施結果のご報告



2023年2月1日から28日の間に実施した、「家庭ごみの無料受入企画」に対し、たくさんの方にご利用いただきまして誠にありがとうございました。初めての試みだったので、どんなことになるか心配でしたが、多くの方に喜んでいただくことができましたことをご報告いたします。

～ 受入の様子といただいたご意見 ～



ありがたい企画だ!
すごく助かった



切ったり、縛ったり、袋に入れ
たいしなくても引取ってもら
えて、とても助かりました。



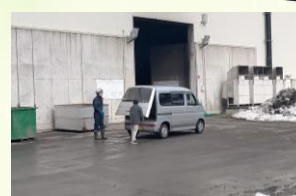
ずっと出せずに困っ
ていたゴミを出せて
スッキリした!



思い切って不用品を
捨てる機会をもらった。
ありがとう。



頻りにやって欲しい!



今回の企画で、ごみの出し方で困っている方が意外に多くいらしたのは驚きました。ご相談はいつでもお受けしますのでお気軽にご連絡ください。

また次回もたくさんの皆様に喜んでいただけるよう実施しますので、どうぞご期待ください。



今回無料で受入れた
九戸村の家庭ごみ
車両台数 **572台**
重量合計 **68.77 t**



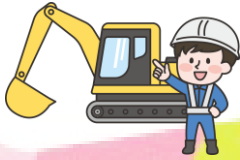
新★入社員の紹介



なかやま たくみ

中山 巧 (技術運転部 受入課)
(九戸村)

2022年10月に入社して5か月が経ちました。少しずつ、仕事にも慣れてきましたが、まだまだ分からないことがたくさんあるので、教えてもらいながら精いっぱい頑張ります。



おおさき ひろあき

大崎 博明 (技術運転部 運転整備課)
(九戸村)

2023年3月に入社し、まだ1か月です。難しい専門用語や専門の作業があり、覚えることがいっぱいですが、頑張っ覚えていき少しでも早く会社の一員として頑張っていきたいです。

また、資格取得に協力的な会社ということなので、いろいろな資格を取得できるようにこれからまた勉強を始めていきたいです。



2022年度排ガス測定結果 (外部分析機関での測定)

法律より厳しい協定値を設けているほか、法律で定められた測定回数より多く実施しております。結果はすべて協定値を満足しております。

【2022年度排ガス測定結果一覧表】

項目	単位	法規制値	協定値	4月度	6月度	7月度	8月度	10月度	12月度	1月度	2月度	結果
測定実施日	-	-	-	4/6	6/21	7/6	8/9	10/13	12/15	1/13	2/13	-
測定機関	-	-	-	エヌエス	環境保全	エヌエス	環境保全	エヌエス	環境保全	エヌエス	環境保全	-
測定場所	-	-	-	煙突踊り場	煙突踊り場	煙突踊り場	煙突踊り場	煙突踊り場	煙突踊り場	煙突踊り場	煙突踊り場	-
ダイオキシン類	ng-TEQ/m ³ _N	1.0	0.1	0.0006	-	0.0055	-	0.0063	-	0.0037	-	全て合格
一酸化炭素 (1時間平均値)	ppm	100	100	1~2	-	3	-	1~2	-	3~4	-	全て合格
一酸化炭素 (4時間平均値)	ppm	30	30	2	-	3	-	2	-	3	-	全て合格
ばいじん	g/m ³ _N	0.08	0.02	0.002	0.001未満	-	0.001未満	0.016	0.001未満	-	0.001未満	全て合格
窒素酸化物	ppm	250	100	41	40	-	59	58	57	-	37	全て合格
硫黄酸化物	ppm	3,761	50	19	9	-	1	23	5	-	7	全て合格
塩化水素	ppm	430	80	35	1	-	1未満	0.52	1未満	-	19	全て合格
全水銀	μg/m ³	50	-	3.3	-	-	-	2.00	-	-	-	全て合格

安全祈願祭の実施

2023年1月4日、九戸神社の千葉宮司様により、火災や怪我、事故などの無いよう、お祓いをしていただき、従業員と事業の安全を祈念しました。



施設各所と、昨年購入した破砕機や社用車もお祓いしてもらいました。

廃棄物搬入は予約制

当社への廃棄物の搬入の際は、2日前までにFAXでご連絡いただきますようお願いいたします。混雑などの状況により日程調整をお願いする場合がございますのでご理解とご協力のほどよろしくお願いいたします。

※九戸村にお住まいの方、九戸村に本社のある企業様は予約なしでの搬入が可能です。